

# Einstellungen Google Earth Tools

- Optionen –

## Koordinatensystem

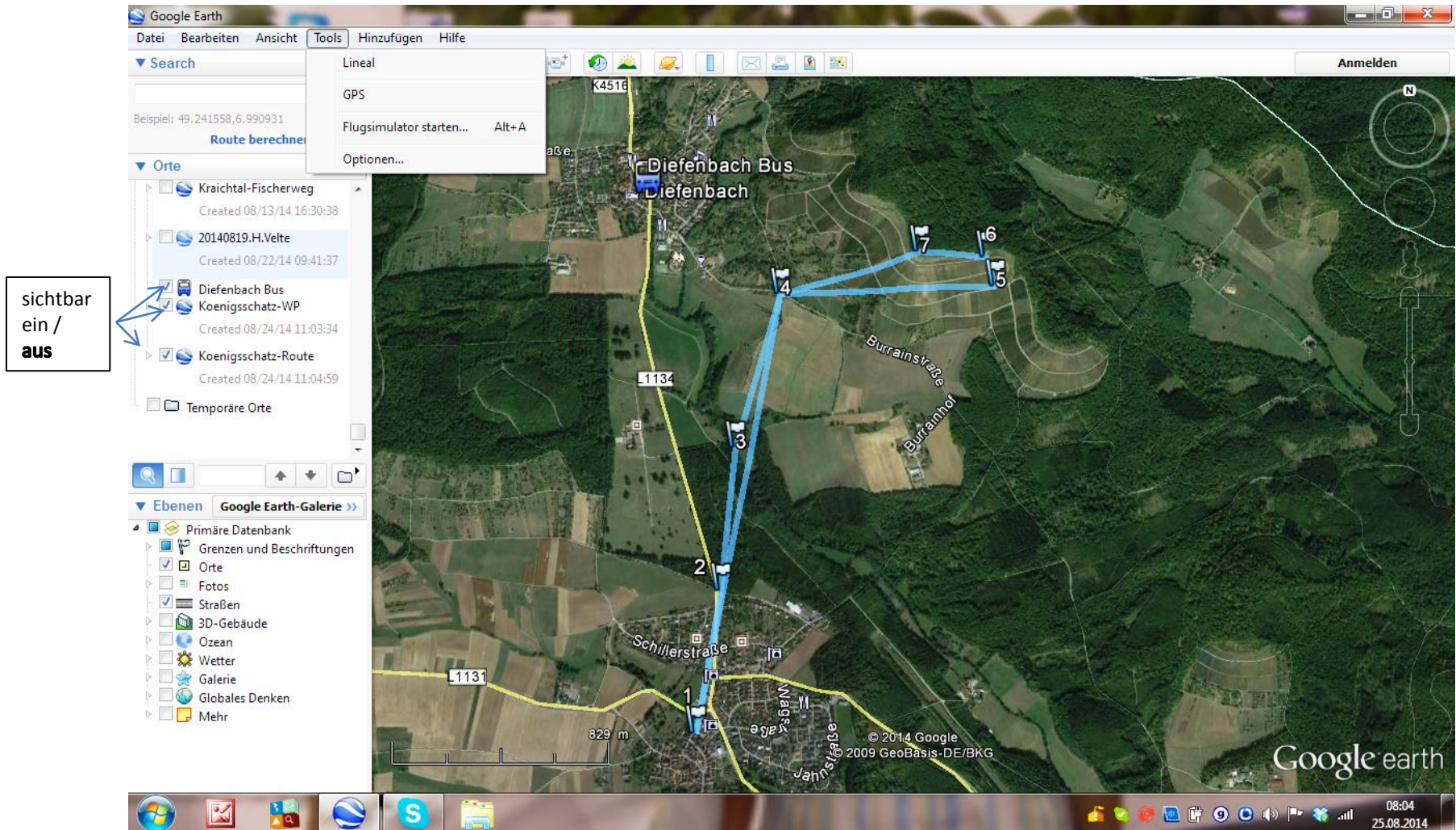
**UTM**, universales **t**ransversales **M**ercator Koordinatensystem,  
gleiche Einstellung wie GPS-Navigator und Wanderkarte.  
Standard bei Karten des Schwäbischen Albvereins.

- GPS

## Import

über GPS-Navigator  
über Datei

# Einstellungen Google Earth Tools



# Einstellungen Google Earth Tools - Optionen

The image shows a screenshot of the Google Earth application interface. The main window displays a satellite map of a rural area. Overlaid on this is the 'Google Earth - Optionen' (Options) dialog box, which is open to the 'Allgemein' (General) tab. The 'Allgemein' tab contains several sections of settings:

- Texturfarben** (Texture colors): Includes options for 'High Color (16-Bit)', 'True Color (32-Bit)', and a checked 'Komprimieren' (Compress) option.
- Breite/Länge anzeigen** (Show width/length): Includes radio buttons for 'Dezimalgrad', 'Grad, Minuten, Sekunden', 'Grad, Dezimalminuten', and 'Universales transversales Mercator-Koordinatensystem' (Universal Transverse Mercator coordinate system), which is selected.
- Gelände** (Terrain): Includes options for 'Höhenverstärkung' (Height exaggeration), 'Gelände mit hoher Qualität verwenden' (Use high quality terrain), and '3D-Bilder verwenden' (Use 3D images).
- Atmosphäre** (Atmosphere): Includes an option for 'Fotorealistische Atmosphärenendarstellung verwenden' (Use photorealistic atmosphere rendering).
- Übersichtskarte** (Overview map): Includes a 'Kartengröße' (Map size) slider and a 'Zoomverhältnis' (Zoom ratio) set to 'Unendlich' (Infinite).

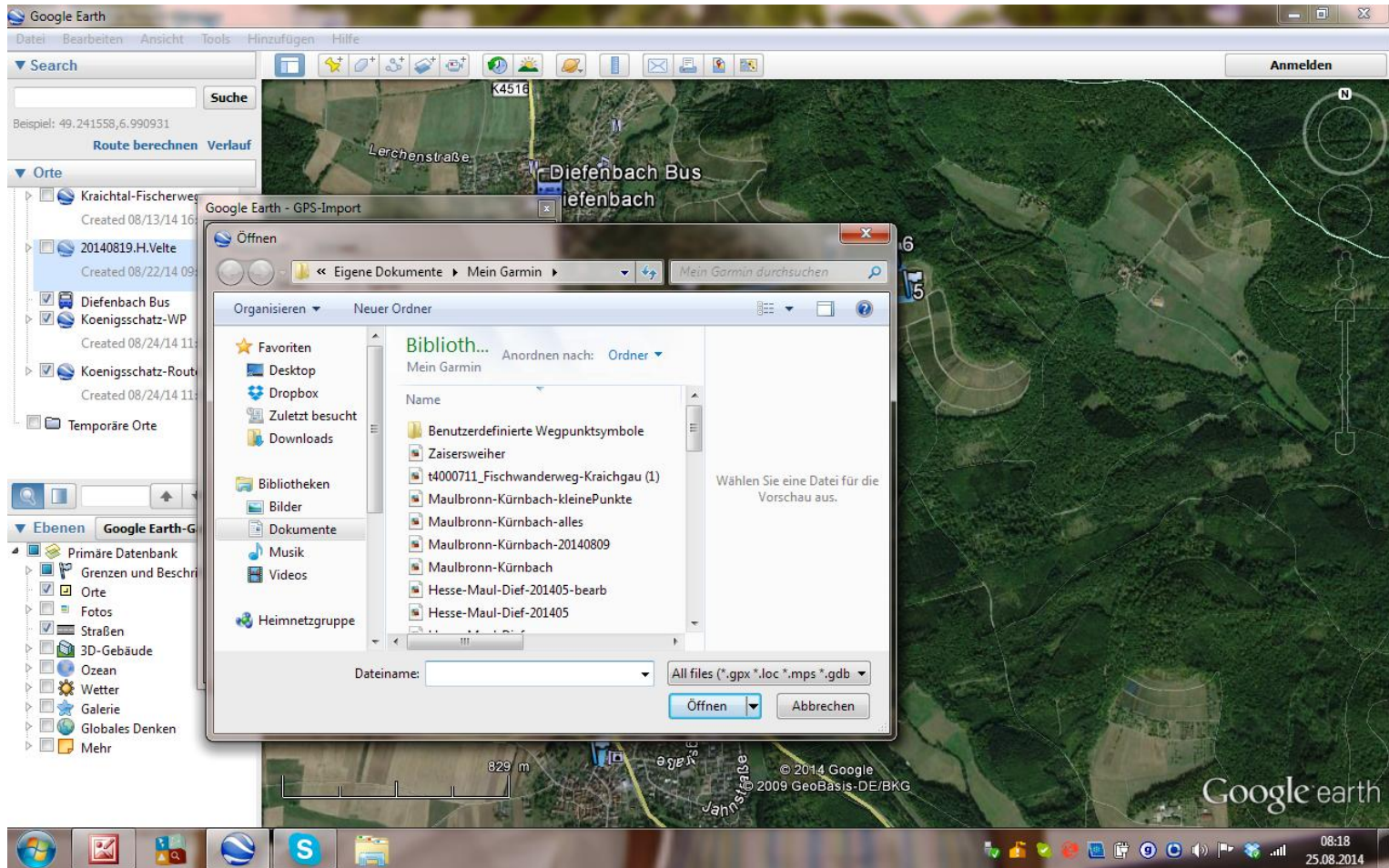
A text box is overlaid on the 'Allgemein' tab, containing the following text:

**Das Koordinatensystem von GPS-Navigator, Karte und Google earth muss übereinstimmen. Das UTM-Koordinatensystem ist der Standard der Wanderkarten des Schwäbischen Albvereins**

An arrow points from the text box to the 'Universales transversales Mercator-Koordinatensystem' option in the 'Allgemein' tab.

The Windows taskbar at the bottom shows the system tray with the date and time: 08:08, 25.08.2014.

# Einstellungen Google Earth Tools – GPS, Geodaten aus Datei



# Einstellungen Google Earth Tools – GPS, Geodaten vom Navi

